

Montage de la chaussée

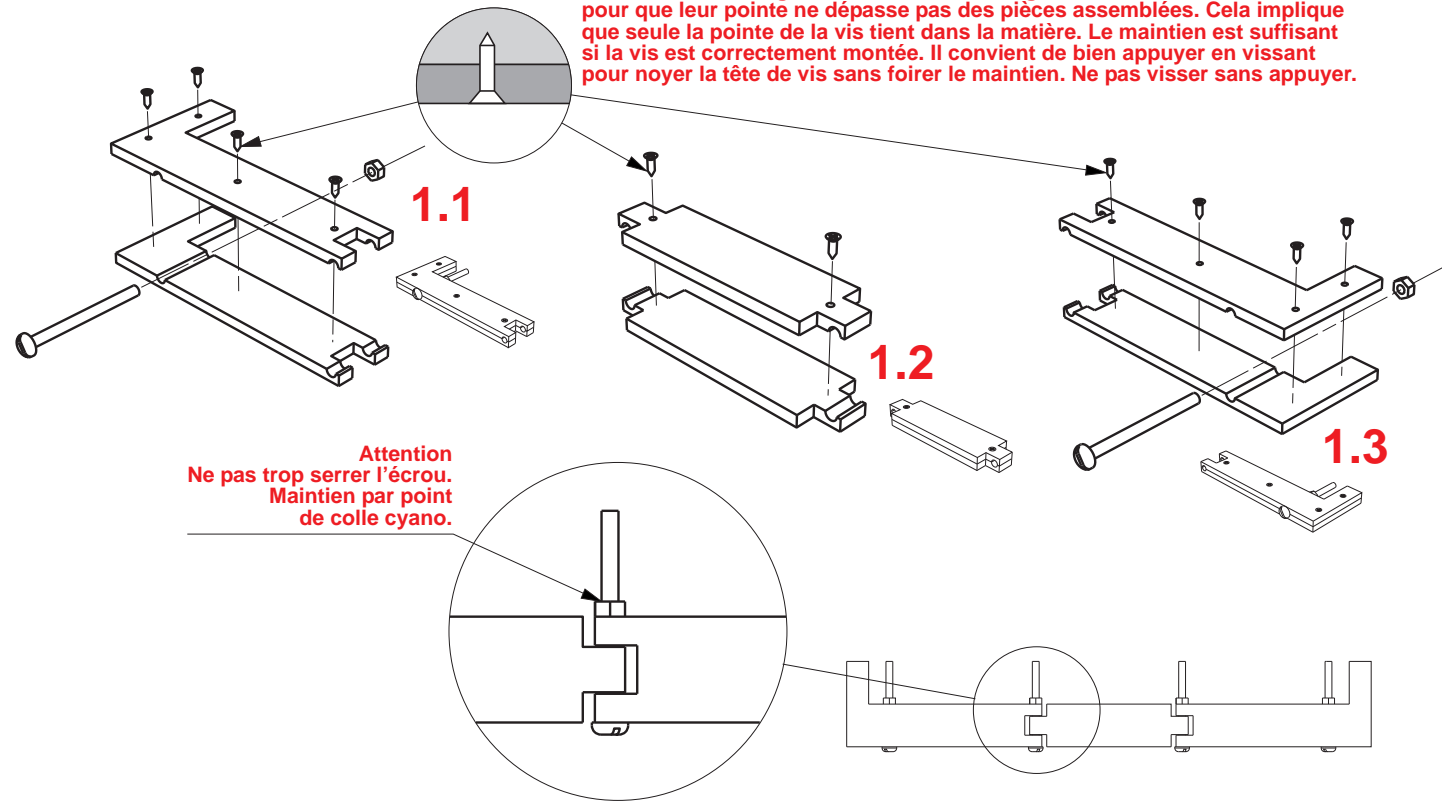
1 - Montage des éléments de la chaussée

1.1 - Montage des éléments gauche : positionner et fixer les deux éléments droit à l'aide de 4 vis TF 3x9,5.
Mettre en place la vis M6 x 70 et visser l'écrou M6.

1.2 - Montage des éléments du milieu : positionner et fixer les deux éléments du milieu à l'aide de 2 vis TF 3x9,5.

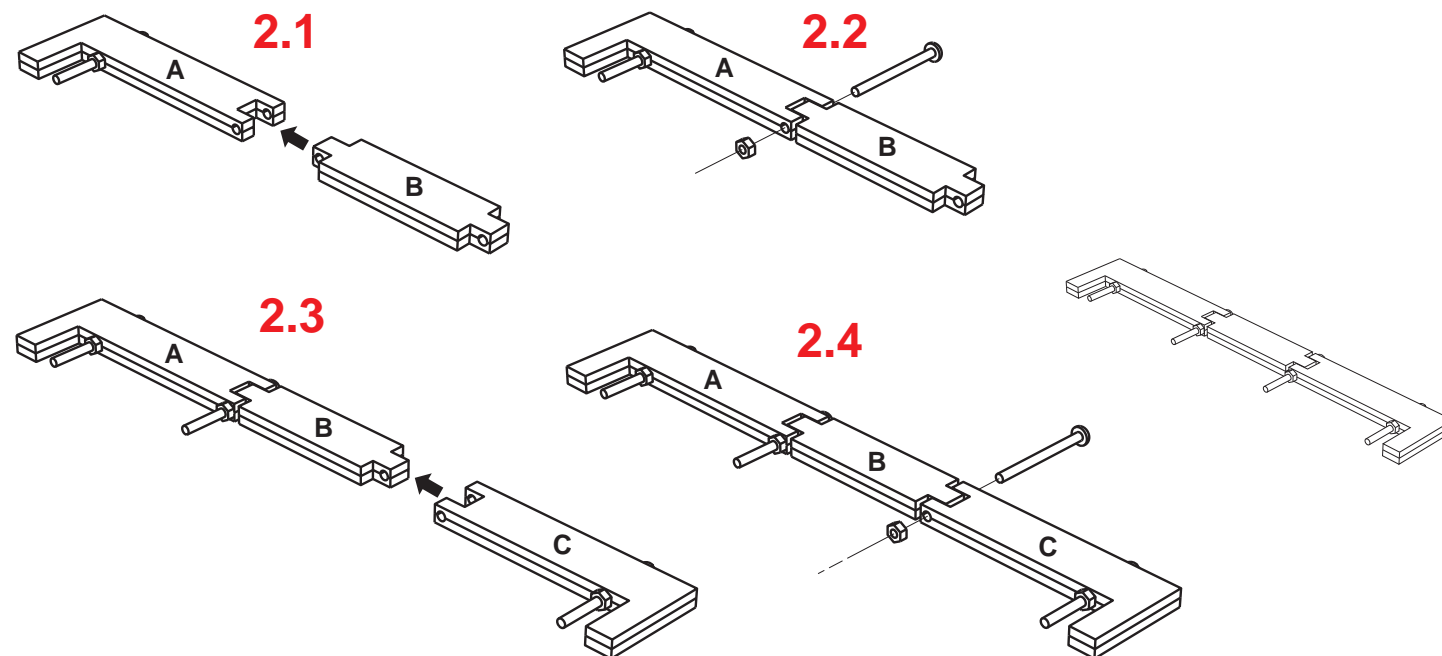
1.3 - Montage des éléments droit : positionner et fixer les deux éléments gauche à l'aide de 4 vis TF 3x9,5.
Mettre en place la vis M6 x 70 et visser l'écrou M6.

Attention
Les vis d'assemblages TF 3x9,5 ont une longueur relativement courte pour que leur pointe ne dépasse pas des pièces assemblées. Cela implique que seule la pointe de la vis tient dans la matière. Le maintien est suffisant si la vis est correctement montée. Il convient de bien appuyer en vissant pour noyer la tête de vis sans foirer le maintien. Ne pas visser sans appuyer.



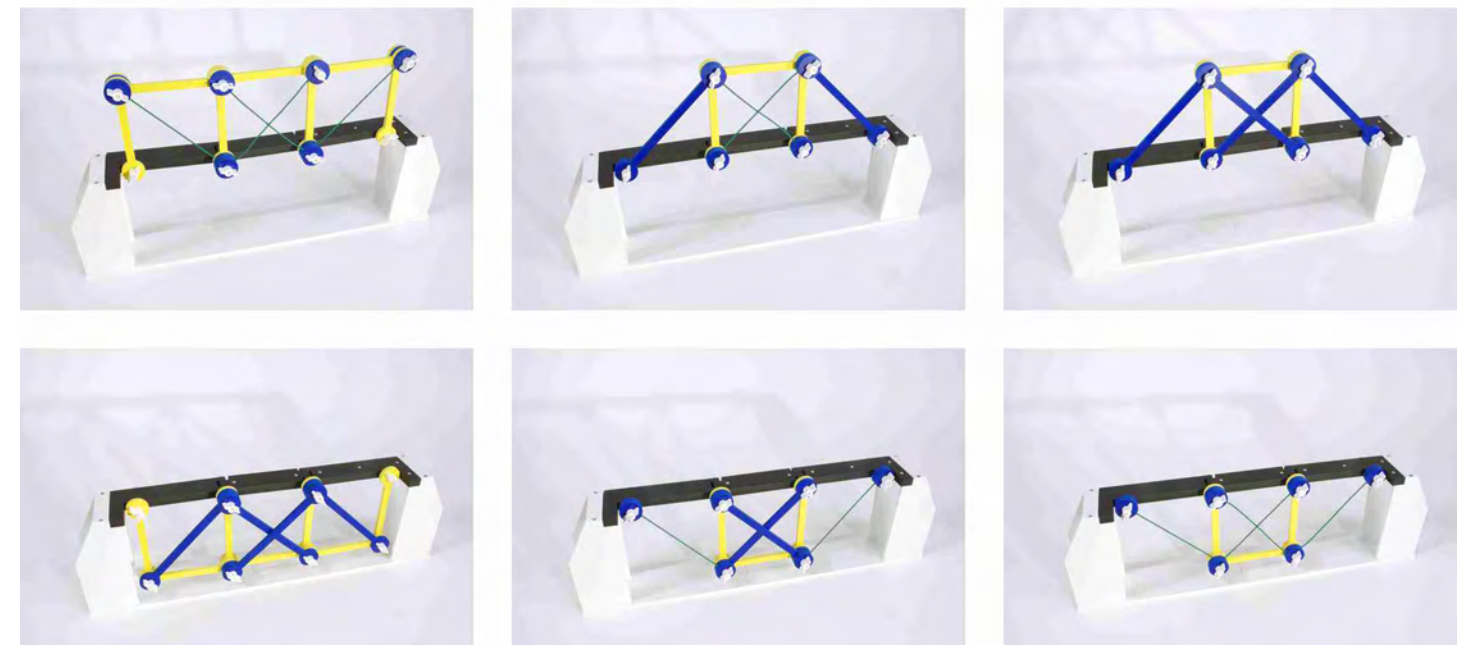
2 - Montage de la chaussée

Positionner l'élément gauche (A) et celui du milieu (B) et les assembler avec la vis M6 x 70 et l'écrou M6. Procéder de la même manière pour l'élément droit (C).



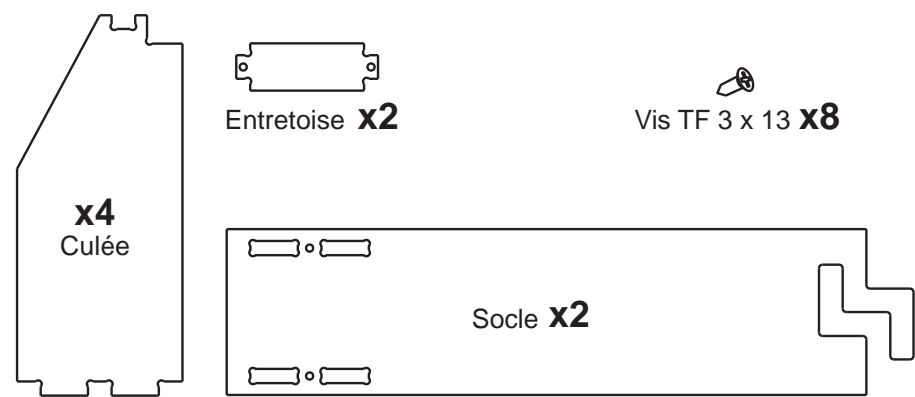
Notice de montage

Banc d'essai Poutre treillis

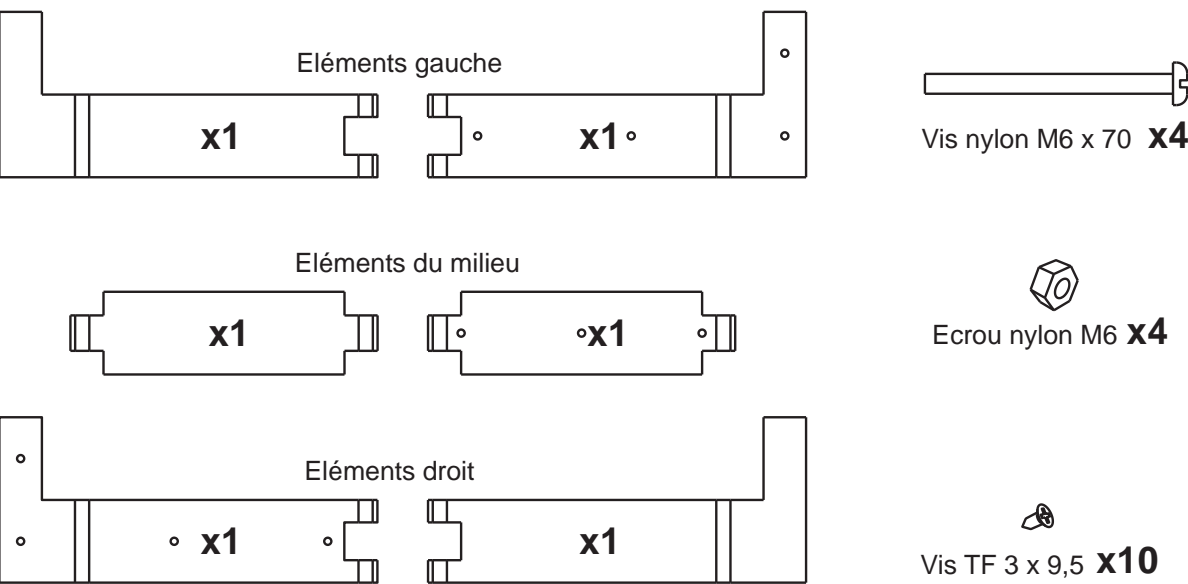


Nomenclature des pièces

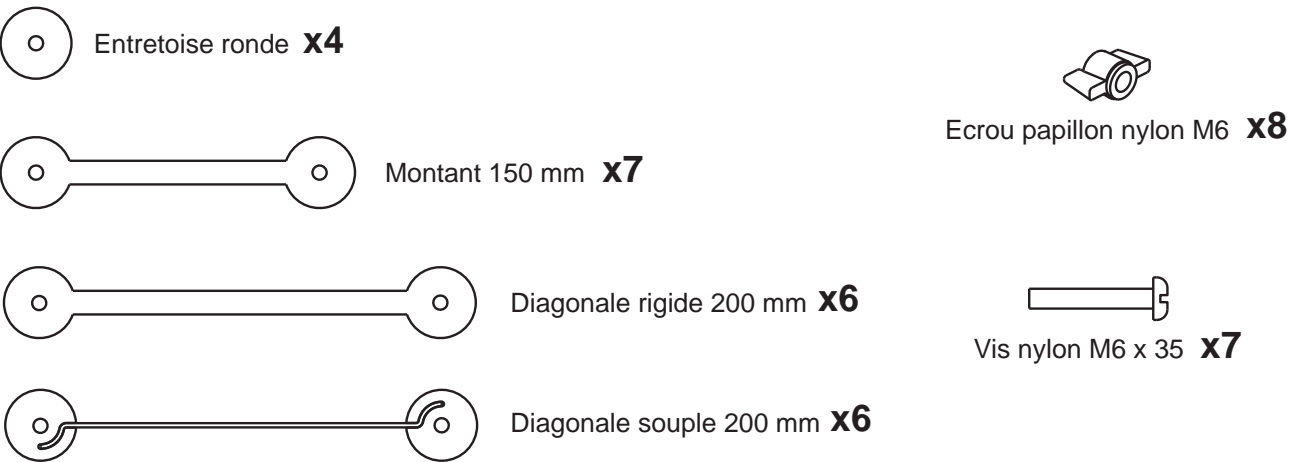
Pièces composant le support du Banc d’essai.



Pièces composant la chaussée du Banc d’essai.



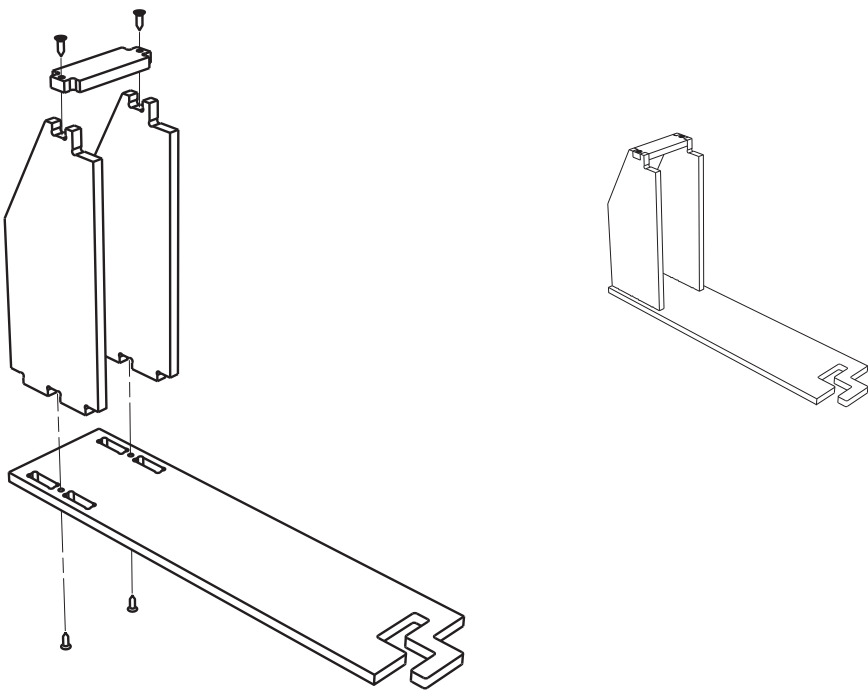
Montants pour la triangulation du Banc d’essai.



Montage du support du banc d’essai

1 - Montage des culées et des entretoises sur le socle

Positionner et fixer les deux culées et les l’entretoise à l’aide de 4 vis TF 3x13. Répéter l’opération pour l’autre demi support.



2 - Montage des deux demi support

Positionner et emboîter à force les deux demi support.

